

รายงานสถิติเกี่ยวกับการติดตั้งระบบ GPS

ณ วันที่ 26 พฤศจิกายน 2565

1. จำนวนผู้ให้บริการ GPS ที่เชื่อมต่อข้อมูลกับกรมการขนส่งทางบก 204 ราย

2. จำนวนผู้ให้บริการ GPS และจำนวนรุ่น GPS ที่ได้รับการรับรองจากกรม

จำนวนผู้ให้บริการ GPS ที่ได้รับการรับรองจากกรม(ราย)	จำนวนรุ่น GPS ที่ได้รับการรับรองจากกรม (รุ่น)
159	565

3. จำนวนรถที่เชื่อมต่อข้อมูลกับศูนย์ GPS

รถโดยสารประจำทาง	รถโดยสารไม่ประจำทาง	รถบรรทุกไม่ประจำทาง	รถบรรทุกส่วนบุคคล	รถอื่นๆ	รวม
22,241	45,705	151,259	250,698	53,492	523,395

4. จำนวนรถที่ต้องติดตั้ง GPS และที่ติดตั้ง GPS แล้ว

ประเภทรถ	จำนวนรถที่ต้องติดตั้ง GPS (คัน)	จำนวนรถที่ติดตั้ง GPS แล้ว (คัน)	รถที่ติดตั้ง GPS แล้ว (ร้อยละ)	ความเร็วเกิน (คัน)	ร้อยละของรถที่ใช้ความเร็วเกิน	ความเร็วสูงสุด (กม./ชม.)	ความเร็วเกินเฉลี่ย(กม./ชม.)
<b>รถโดยสาร</b>							
•ประจำทาง	15,156	15,156	100.00	41	0.27	125	104.34
- หมวด 1	4,152	4,152	100.00				
- หมวด 2	5,418	5,418	100.00				
- หมวด 3	5,586	5,586	100.00				
•ไม่ประจำทาง	45,705	45,705	100.00	57	0.12	130	106.18
รวมรถโดยสาร	60,861	60,861	100.00	98	0.16		105.41
<b>รถบรรทุก</b>							
•ไม่ประจำทาง	158,459	151,259	95.46	53	0.04	125	105.96
•ส่วนบุคคล	250,698	250,698	100.00	49	0.02	128	106.49
รวมรถบรรทุก	409,157	401,957	98.24	102	0.03		106.21
รวมทั้งหมด	470,018	462,818	98.47	200	0.04		105.82

5. จำนวนรถผู้โดยสารที่ต้องติดตั้ง GPS และที่ติดตั้ง GPS แล้ว

ประเภทรถ	จำนวนรถที่ต้องติดตั้ง GPS (คัน)	จำนวนรถที่ติดตั้ง GPS แล้ว (คัน)	รถที่ติดตั้ง GPS แล้ว (ร้อยละ)	ความเร็วเกิน (คัน)	ร้อยละของรถที่ใช้ความเร็วเกิน	ความเร็วสูงสุด (กม./ชม.)	ความเร็วเกินเฉลี่ย(กม./ชม.)
•ประจำทาง	7,422	4,901	66.03				
- หมวด 1	2,425	2,302	94.93				
- หมวด 2	2,175	2,082	95.72	12	0.58	113	104.58
- หมวด 3	2,822	517	18.32				
•ไม่ประจำทาง	22,081	19,730	89.35				
รวมทั้งหมด	29,503	24,631	83.49				

6. จำนวนรถโดยสาร 2 ชั้น ที่ต้องติดตั้ง GPS และที่ติดตั้ง GPS แล้ว

ประเภทรถ	จำนวนรถที่ต้องติดตั้ง GPS (คัน)	จำนวนรถที่ติดตั้ง GPS แล้ว (คัน)	รถที่ติดตั้ง GPS แล้ว (ร้อยละ)	ความเร็วเกิน (คัน)	ร้อยละของรถที่ใช้ความเร็วเกิน	ความเร็วสูงสุด (กม./ชม.)	ความเร็วเกินเฉลี่ย(กม./ชม.)
•ประจำทาง	1,085	1,021	94.10	0	0.00	0	0.00
•ไม่ประจำทาง	4,638	3,908	84.26	5	0.13	107	102.80
•ส่วนบุคคล	31	12	38.71	0	0.00	0	0.00
รวมทั้งหมด	5,754	4,941	85.87	5	0.10		102.80

7. จำนวนรถพยาบาลที่เชื่อมต่อข้อมูลกับศูนย์ GPS

หน่วย : คัน

รย.1	รย.2	รย.3	รวม
951	182	15	1,148

รายงานสถิติการกระทำความผิดจากระบบ GPS รถทุกประเภท ทั่วประเทศ

เดือน พฤศจิกายน 2565

หน่วย : คัน

วันที่		1 พ.ย.	2 พ.ย.	3 พ.ย.	4 พ.ย.	5 พ.ย.	6 พ.ย.	7 พ.ย.	8 พ.ย.	9 พ.ย.	10 พ.ย.	11 พ.ย.	12 พ.ย.	13 พ.ย.	14 พ.ย.	15 พ.ย.	16 พ.ย.	17 พ.ย.	18 พ.ย.	19 พ.ย.	20 พ.ย.	21 พ.ย.	22 พ.ย.	23 พ.ย.	24 พ.ย.	25 พ.ย.	26 พ.ย.	ค่าเฉลี่ยจำนวนรถ ที่กระทำความผิด	
รถโดยสาร	ประจำทาง	ความเร็วเกิน	28	28	36	30	24	42	40	17	31	26	28	27	39	29	18	36	29	34	38	36	26	33	27	33	32	41	31
		ไม่แสดงตน	1,682	1,690	1,666	1,679	1,626	1,591	1,719	1,611	1,632	1,635	1,688	1,558	1,551	1,651	1,685	1,625	1,581	1,649	1,556	1,544	1,717	1,610	1,607	1,616	1,749	1,621	1,636
		ชั่วโมงการทำงานเกิน	2,566	2,629	2,375	3,003	2,549	2,460	2,886	2,624	2,255	2,177	2,372	2,177	2,066	2,573	2,362	1,870	1,760	1,846	1,966	2,163	2,439	2,242	2,064	2,405	2,653	2,430	2,343
	ไม่ประจำทาง	ความเร็วเกิน	61	63	78	67	88	81	60	67	56	71	82	73	71	64	71	77	75	76	71	74	84	79	74	78	98	57	73
		ไม่แสดงตน	2,620	2,594	2,740	3,000	2,595	2,086	2,785	2,725	2,894	2,937	3,222	2,485	1,840	2,744	2,911	2,902	2,881	3,310	2,479	1,908	2,860	2,909	2,929	2,997	3,458	2,673	2,749
		ชั่วโมงการทำงานเกิน	740	687	658	1,065	1,200	1,495	1,082	724	635	636	820	991	949	761	606	665	750	946	971	1,059	856	664	632	792	1,212	1,118	874
	ส่วนบุคคล	ความเร็วเกิน	1	2	2	2	4	3	1	1	1	2	5	4	4	0	2	2	3	2	2	4	1	1	0	2	1	0	2
		ไม่แสดงตน	16	17	19	22	18	10	18	17	22	16	21	13	10	15	17	19	20	21	10	8	20	17	19	19	16	13	17
		ชั่วโมงการทำงานเกิน	2	2	2	2	1	4	0	0	0	1	4	1	3	1	1	1	3	0	0	2	3	0	0	0	3	3	2
รถบรรทุก	ไม่ประจำทาง	ความเร็วเกิน	52	64	62	59	56	40	54	69	46	73	59	52	41	57	53	67	54	57	66	47	48	49	67	49	49	53	56
		ไม่แสดงตน	33,209	34,120	35,649	35,773	30,853	20,060	31,456	34,069	35,478	35,629	35,746	31,550	20,964	32,095	35,812	35,937	35,400	34,406	30,141	20,345	32,468	36,201	36,637	35,964	35,310	31,514	32,569
		ชั่วโมงการทำงานเกิน	25,844	26,680	26,254	27,562	25,596	20,274	22,299	26,159	25,505	25,303	25,727	24,855	19,851	21,691	25,144	26,367	26,752	25,259	23,446	19,274	21,215	25,549	25,630	27,528	27,547	25,748	24,733
	ส่วนบุคคล	ความเร็วเกิน	41	27	42	40	41	31	33	47	42	34	35	40	31	34	50	55	55	45	44	29	49	51	29	32	31	49	40
		ไม่แสดงตน	18,044	18,601	18,859	19,092	18,146	13,243	18,063	18,013	18,908	19,206	19,165	18,528	14,048	18,564	19,165	18,745	18,601	18,604	17,699	13,608	18,112	19,018	19,024	17,197	16,977	16,293	17,828
		ชั่วโมงการทำงานเกิน	11,073	10,668	9,881	11,177	11,564	10,278	11,107	10,670	9,551	9,668	9,806	11,023	9,881	9,536	9,338	9,347	9,712	9,124	9,910	9,532	9,797	9,553	9,386	9,146	9,192	9,754	9,987

รายงานสถิติการกระทำความผิดจากระบบ GPS รถทุกประเภท ทั่วประเทศ

เดือน พฤศจิกายน 2565

หน่วย : ร้อยละ

วันที่		1 พ.ย.	2 พ.ย.	3 พ.ย.	4 พ.ย.	5 พ.ย.	6 พ.ย.	7 พ.ย.	8 พ.ย.	9 พ.ย.	10 พ.ย.	11 พ.ย.	12 พ.ย.	13 พ.ย.	14 พ.ย.	15 พ.ย.	16 พ.ย.	17 พ.ย.	18 พ.ย.	19 พ.ย.	20 พ.ย.	21 พ.ย.	22 พ.ย.	23 พ.ย.	24 พ.ย.	25 พ.ย.	26 พ.ย.	ค่าเฉลี่ยร้อยละรถที่กระทำความผิด	
รถโดยสาร	ประจำทาง	ความเร็วเกิน	0.18	0.18	0.24	0.20	0.16	0.28	0.26	0.11	0.20	0.17	0.18	0.18	0.26	0.19	0.12	0.24	0.19	0.22	0.25	0.24	0.17	0.22	0.18	0.22	0.21	0.27	0.21
		ไม่แสดงตน	11.10	11.15	10.99	11.08	10.73	10.50	11.34	10.63	10.77	10.79	11.14	10.28	10.23	10.89	11.12	10.72	10.43	10.88	10.27	10.19	11.33	10.62	10.60	10.66	11.54	10.70	10.80
		ชั่วโมงการทำงานเกิน	16.93	17.35	15.67	19.81	16.82	16.23	19.04	17.31	14.88	14.36	15.65	14.36	13.63	16.98	15.58	12.34	11.61	12.18	12.97	14.27	16.09	14.79	13.62	15.87	17.50	16.03	15.46
	ไม่ประจำทาง	ความเร็วเกิน	0.13	0.14	0.17	0.15	0.19	0.18	0.13	0.15	0.12	0.16	0.18	0.16	0.16	0.14	0.16	0.17	0.16	0.17	0.16	0.16	0.18	0.17	0.16	0.17	0.21	0.12	0.16
		ไม่แสดงตน	5.73	5.68	5.99	6.56	5.68	4.56	6.09	5.96	6.33	6.43	7.05	5.44	4.03	6.00	6.37	6.35	6.30	7.24	5.42	4.17	6.26	6.36	6.41	6.56	7.57	5.85	6.02
		ชั่วโมงการทำงานเกิน	1.62	1.50	1.44	2.33	2.63	3.27	2.37	1.58	1.39	1.39	1.79	2.17	2.08	1.67	1.33	1.45	1.64	2.07	2.12	2.32	1.87	1.45	1.38	1.73	2.65	2.45	1.91
รถบรรทุก	ไม่ประจำทาง	ความเร็วเกิน	0.03	0.04	0.04	0.04	0.04	0.03	0.04	0.05	0.03	0.05	0.04	0.03	0.03	0.04	0.04	0.04	0.04	0.04	0.03	0.03	0.03	0.04	0.03	0.03	0.04	0.04	
		ไม่แสดงตน	21.96	22.56	23.57	23.65	20.40	13.26	20.80	22.52	23.46	23.55	23.63	20.86	13.86	21.22	23.68	23.76	23.40	22.75	19.93	13.45	21.47	23.93	24.22	23.78	23.34	20.83	21.53
		ชั่วโมงการทำงานเกิน	17.09	17.64	17.36	18.22	16.92	13.40	14.74	17.29	16.86	16.73	17.01	16.43	13.12	14.34	16.62	17.43	17.69	16.70	15.50	12.74	14.03	16.89	16.94	18.20	18.21	17.02	16.35
	ส่วนบุคคล	ความเร็วเกิน	0.02	0.01	0.02	0.02	0.02	0.01	0.01	0.02	0.02	0.01	0.01	0.02	0.01	0.01	0.02	0.02	0.02	0.02	0.02	0.01	0.02	0.02	0.01	0.01	0.01	0.02	0.02
		ไม่แสดงตน	7.20	7.42	7.52	7.62	7.24	5.28	7.21	7.19	7.54	7.66	7.64	7.39	5.60	7.40	7.64	7.48	7.42	7.42	7.06	5.43	7.22	7.59	7.59	6.86	6.77	6.50	7.11
		ชั่วโมงการทำงานเกิน	4.42	4.26	3.94	4.46	4.61	4.10	4.43	4.26	3.81	3.86	3.91	4.40	3.94	3.80	3.72	3.73	3.87	3.64	3.95	3.80	3.91	3.81	3.74	3.65	3.67	3.89	3.98
ค่าเฉลี่ยรวมรถทุกประเภท	ความเร็วเกิน	0.04	0.04	0.05	0.04	0.05	0.04	0.04	0.04	0.04	0.04	0.04	0.04	0.04	0.04	0.04	0.05	0.05	0.05	0.05	0.04	0.04	0.05	0.04	0.04	0.05	0.04	0.04	
	ไม่แสดงตน	12.00	12.32	12.73	12.87	11.50	7.99	11.67	12.19	12.73	12.84	12.93	11.69	8.30	11.90	12.87	12.79	12.63	12.53	11.21	8.08	11.92	12.91	13.01	12.48	12.42	11.26	11.84	
	ชั่วโมงการทำงานเกิน	8.69	8.79	8.46	9.25	8.84	7.46	8.08	8.68	8.20	8.16	8.37	8.44	7.08	7.47	8.09	8.26	8.42	8.03	7.84	6.92	7.41	8.21	8.15	8.61	8.77	8.44	8.20	

รายงานสถิติการกระทำความผิดจากระบบ GPS รถทุกประเภท กรุงเทพมหานคร

เดือน พฤศจิกายน 2565

หน่วย : คัน

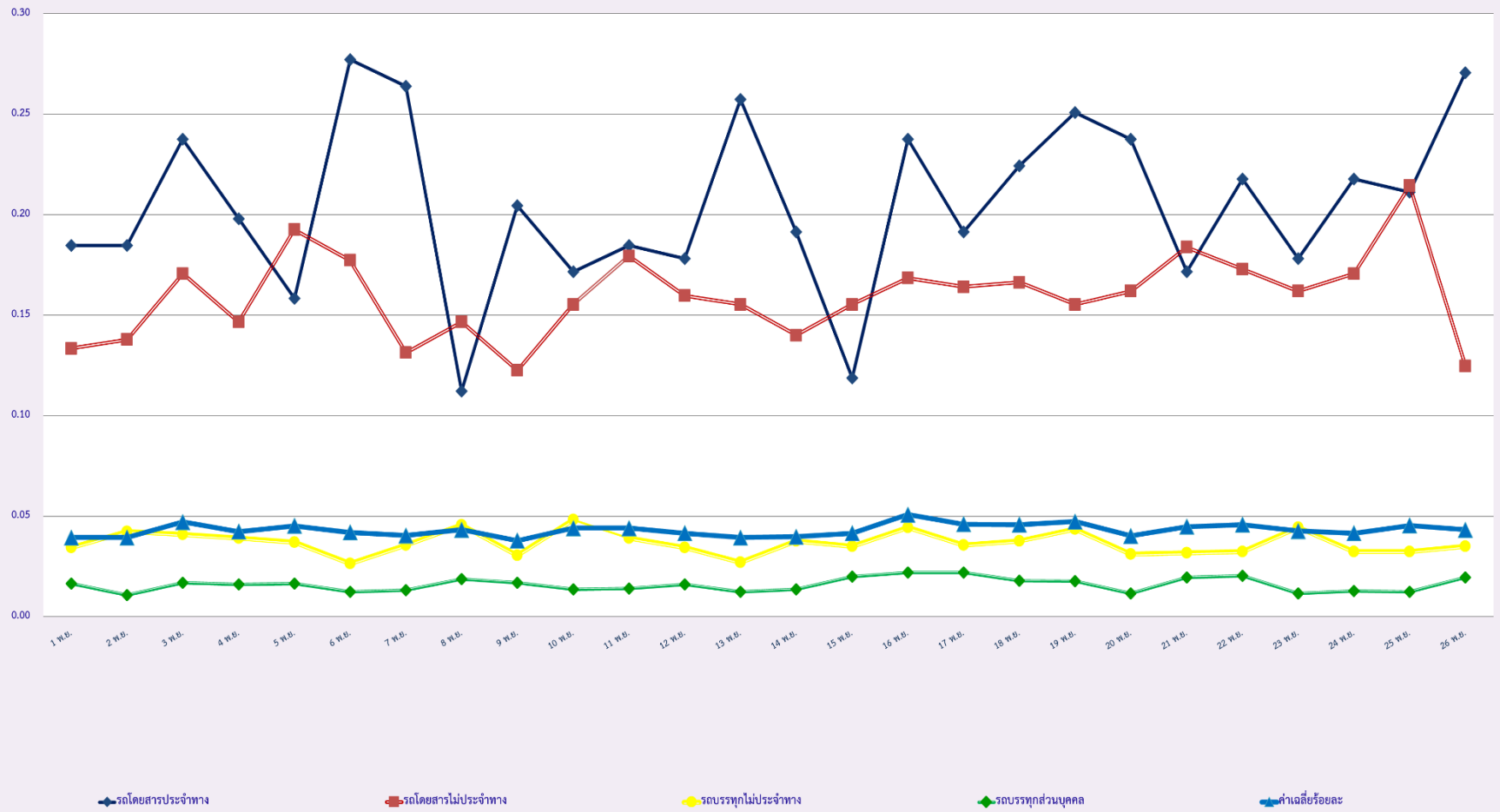
วันที่		1 พ.ย.	2 พ.ย.	3 พ.ย.	4 พ.ย.	5 พ.ย.	6 พ.ย.	7 พ.ย.	8 พ.ย.	9 พ.ย.	10 พ.ย.	11 พ.ย.	12 พ.ย.	13 พ.ย.	14 พ.ย.	15 พ.ย.	16 พ.ย.	17 พ.ย.	18 พ.ย.	19 พ.ย.	20 พ.ย.	21 พ.ย.	22 พ.ย.	23 พ.ย.	24 พ.ย.	25 พ.ย.	26 พ.ย.	ค่าเฉลี่ยจำนวนรถ ที่กระทำความผิด	
รถโดยสาร	ประจำทาง	ความเร็วเกิน	1	4	2	2	4	1	2	1	2	5	4	2	0	3	1	7	5	2	3	0	1	6	2	2	2	2	3
		ไม่แสดงตน	943	955	930	948	1,042	857	986	892	922	909	909	853	830	955	978	882	878	906	838	822	975	915	900	916	974	906	916
		ชั่วโมงการทำงานเกิน	1,336	1,338	1,192	1,581	1,069	876	1,429	1,301	1,089	1,048	1,155	898	773	1,280	1,138	665	629	658	726	778	1,113	1,101	1,039	1,244	1,317	993	1,068
	ไม่ประจำทาง	ความเร็วเกิน	4	5	4	6	7	5	3	4	2	1	2	3	3	5	12	11	7	2	5	6	4	8	4	7	10	4	5
		ไม่แสดงตน	701	702	713	843	1,057	536	745	712	773	813	906	638	526	772	839	768	783	856	647	517	765	780	799	790	990	694	756
		ชั่วโมงการทำงานเกิน	123	127	113	191	146	282	199	124	115	92	150	139	190	127	90	85	102	146	141	180	124	92	101	138	240	171	143
	ส่วนบุคคล	ความเร็วเกิน	0	1	1	1	1	1	0	1	1	1	1	2	0	0	1	0	1	0	0	0	0	0	0	0	0	0	1
		ไม่แสดงตน	7	4	7	5	6	1	7	7	4	5	8	5	3	4	6	3	5	5	4	1	6	5	5	5	8	5	5
		ชั่วโมงการทำงานเกิน	1	0	1	0	0	0	0	0	0	0	0	0	0	1	0	0	0	0	0	0	0	0	0	0	0	1	0
รถบรรทุก	ไม่ประจำทาง	ความเร็วเกิน	0	2	0	1	2	1	0	3	0	1	1	1	1	0	1	1	0	1	2	2	0	0	0	0	1	0	1
		ไม่แสดงตน	11,593	11,968	12,502	12,735	13,778	5,430	11,095	12,023	12,622	12,583	12,568	10,992	5,735	11,130	12,836	12,483	12,159	11,550	10,025	5,365	11,278	12,932	13,204	12,984	12,682	11,232	11,365
		ชั่วโมงการทำงานเกิน	3,385	3,493	3,441	3,951	3,590	2,513	3,175	3,558	3,350	3,352	3,521	3,475	2,502	2,836	3,406	3,514	3,456	3,457	3,086	2,279	2,748	3,289	3,506	3,852	4,006	3,761	3,327
	ส่วนบุคคล	ความเร็วเกิน	0	0	0	1	0	1	1	1	0	0	0	2	0	0	1	1	0	1	2	0	3	0	1	0	0	1	1
		ไม่แสดงตน	3,929	4,025	4,141	4,259	4,606	2,450	3,843	3,801	4,100	4,045	4,089	4,110	2,660	3,774	4,181	3,809	3,877	3,922	3,702	2,428	3,802	4,117	4,080	3,591	3,573	3,448	3,783
		ชั่วโมงการทำงานเกิน	1,223	1,209	1,129	1,305	1,359	1,121	1,281	1,154	1,001	1,095	1,082	1,222	1,053	1,042	993	935	1,007	955	1,044	1,009	935	952	940	930	943	1,108	1,078

รายงานสถิติความเร็วเกินของรถตู้โดยสารประจำทาง หมวด 2 (บขส.)

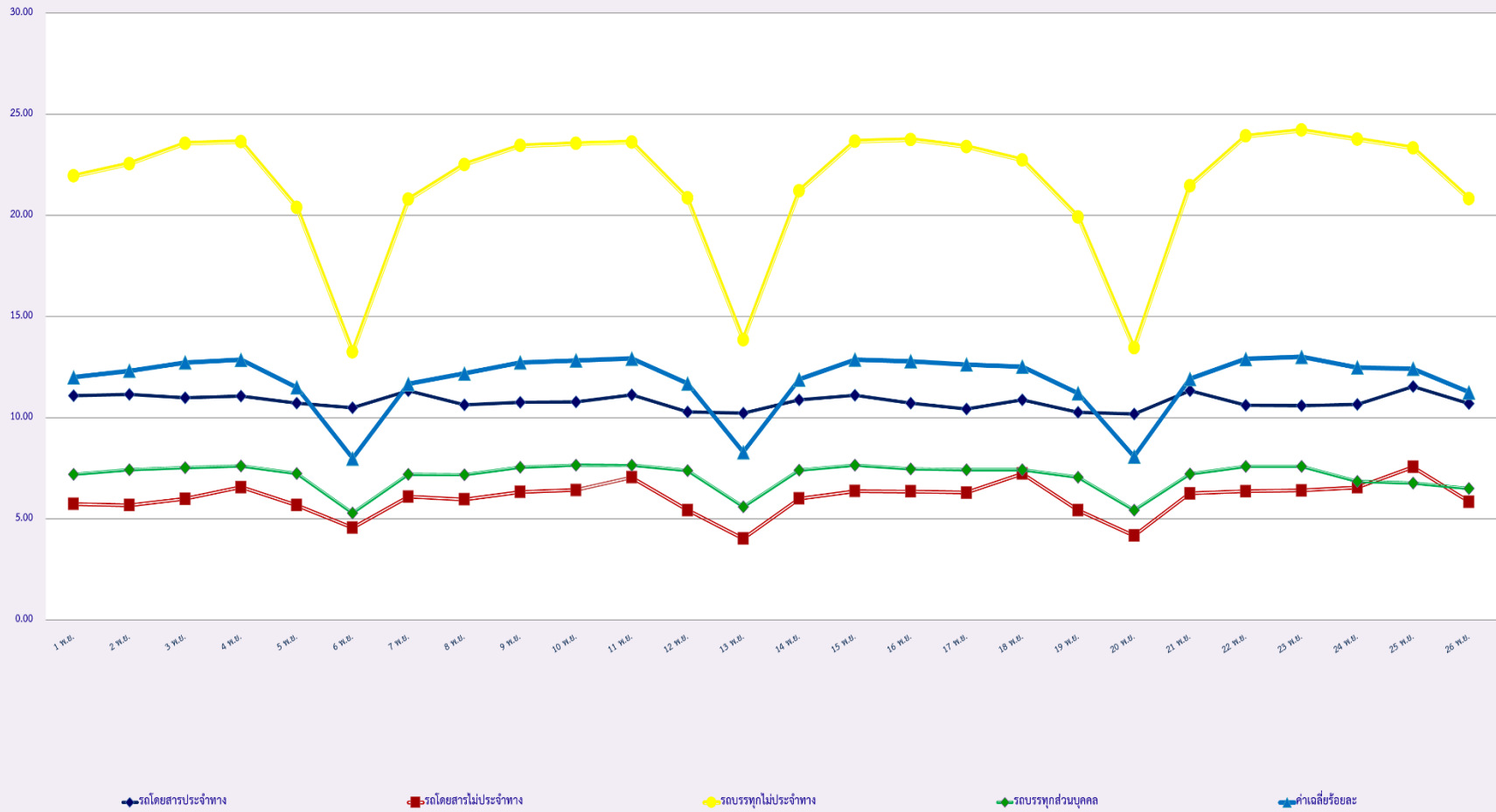
ประจำเดือน พฤศจิกายน 2565

พื้นที่		วันที่																									
		1 พ.ย.	2 พ.ย.	3 พ.ย.	4 พ.ย.	5 พ.ย.	6 พ.ย.	7 พ.ย.	8 พ.ย.	9 พ.ย.	10 พ.ย.	11 พ.ย.	12 พ.ย.	13 พ.ย.	14 พ.ย.	15 พ.ย.	16 พ.ย.	17 พ.ย.	18 พ.ย.	19 พ.ย.	20 พ.ย.	21 พ.ย.	22 พ.ย.	23 พ.ย.	24 พ.ย.	25 พ.ย.	26 พ.ย.
กรุงเทพมหานคร	จำนวน(คัน)	1	0	0	0	2	0	1	1	1	1	1	1	0	1	0	2	0	0	0	0	0	0	0	1	1	0
	ร้อยละ	0.05	0.00	0.00	0.00	0.10	0.00	0.05	0.05	0.05	0.05	0.05	0.05	0.00	0.05	0.00	0.10	0.00	0.00	0.00	0.00	0.00	0.00	0.00	0.05	0.05	0.00
ทั่วประเทศ	จำนวน(คัน)	10	9	11	11	10	14	12	15	12	12	8	14	15	13	8	13	12	18	12	11	6	6	12	17	25	12
	ร้อยละ	0.48	0.43	0.53	0.53	0.48	0.67	0.58	0.72	0.58	0.58	0.39	0.67	0.72	0.63	0.38	0.63	0.58	0.87	0.58	0.53	0.29	0.29	0.58	0.82	1.20	0.58

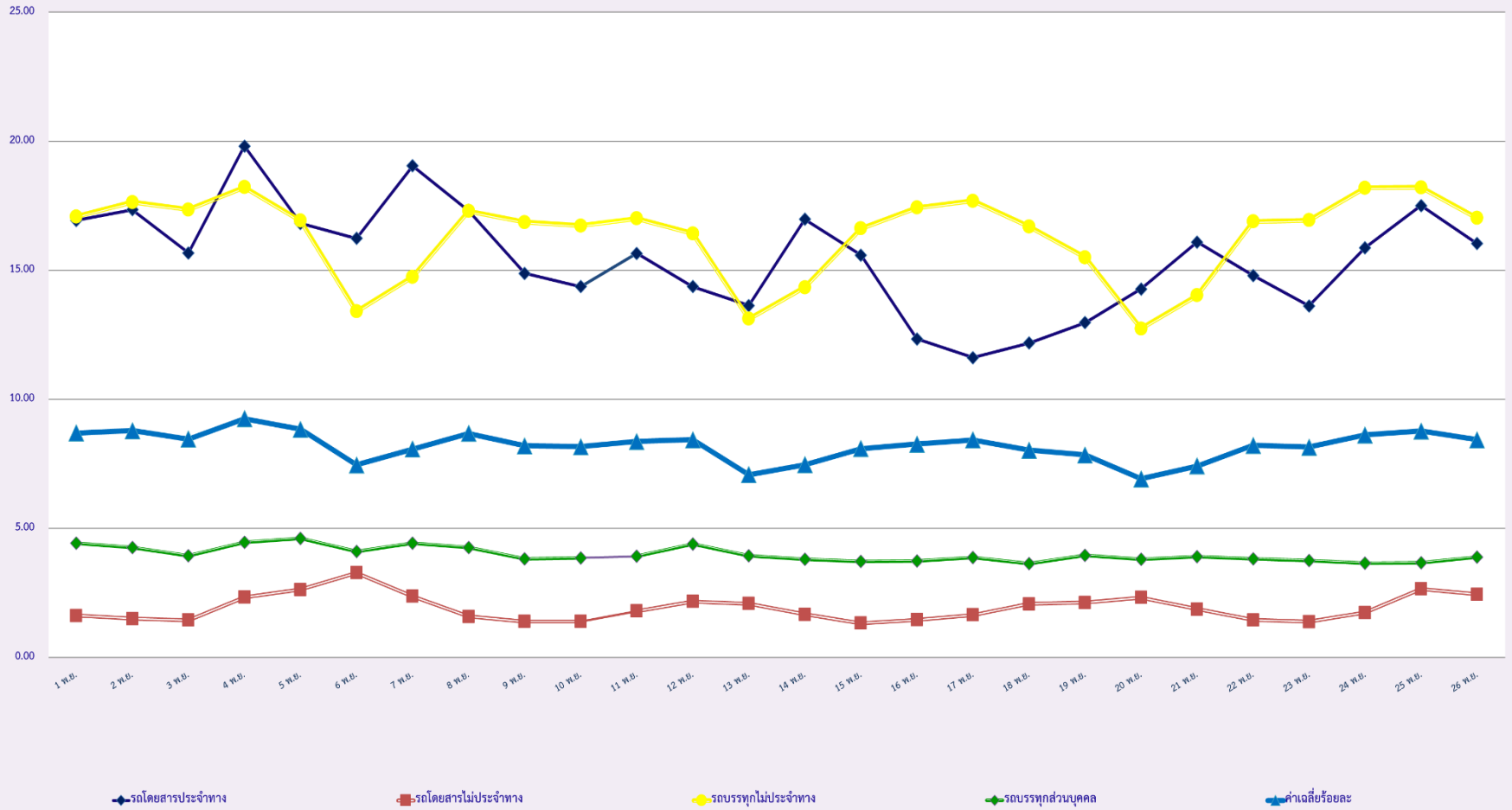
สถิติรถที่มีความเร็วเกินในรถแต่ละประเภท (ร้อยละ)



สถิติการไม่แสดงตนของพนักงานขับรถในรถแต่ละประเภท (ร้อยละ)



สถิติระยะเวลาการทำงานเกินของพนักงานขับรถในแต่ละประเภท (ร้อยละ)





สถิติรถตู้โดยสารประจำทาง หมวด 2(บขส.)ที่มีความเร็วเกิน (ร้อยละ) .

